

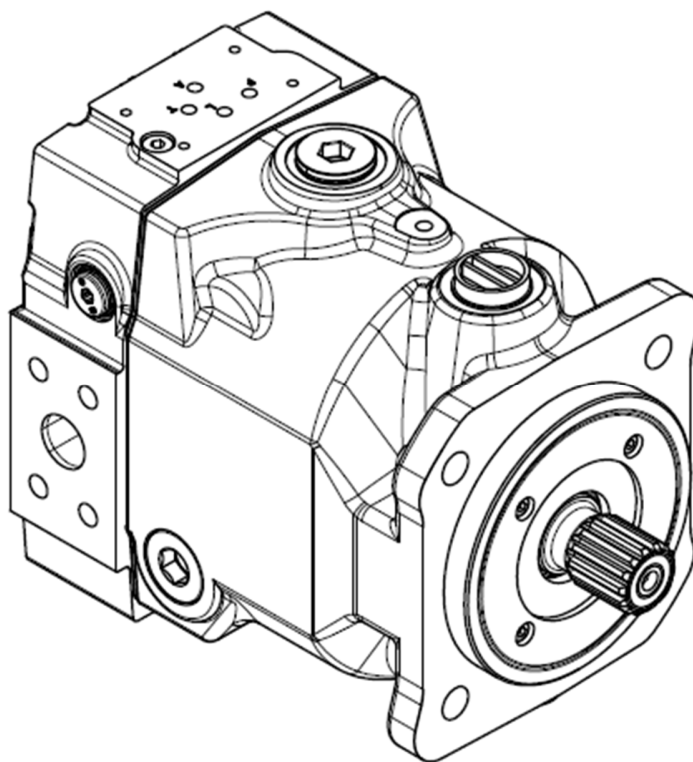


Ersatzteilliste / Sparepartlist **PVplus**

PV032 - PV046 X6050

Konstruktionsstand / Design Series

47



PV032 – PV046
Spezifikation / Specification

(DE) Dieses Dokument ist eine Erweiterung zur Ersatzteilliste PVI-BG2-47 /
(EN) This document is an extension to the spare part list PVI-BG2-47

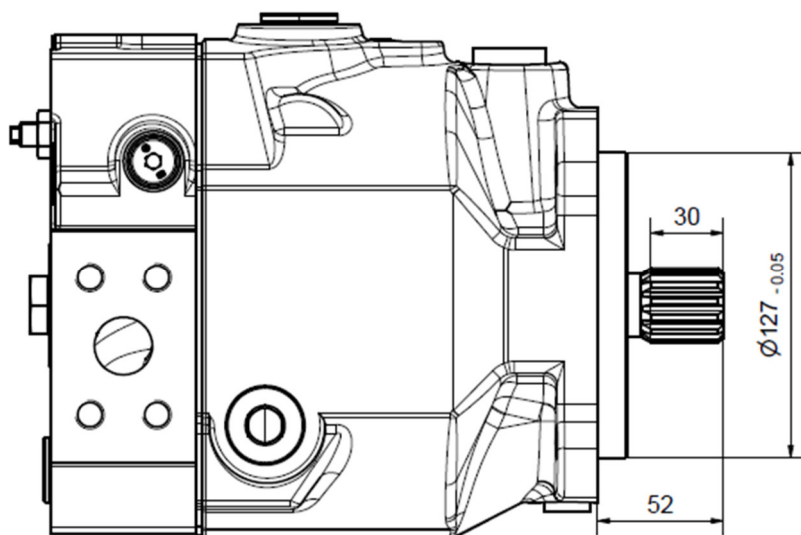
Typ / Type SAE-C: PV032R1E1T1N*X6050 (32 ccm/rev)
Typ / Type SAE-C: PV040R1E1T1N*X6050 (40 ccm/rev)
Typ / Type SAE-C: PV046R1E1T1N*X6050 (46 ccm/rev)

*Reglertyp ergänzen / Add compensator type

Eingangsdrehmoment / Input torque

Maximales Eingangsdrehmoment / Maximum allowed input torque: 370 Nm

Anschlussmaße / Interface dimensions SAE-C



Passend zu folgenden GVM Motoren / Matches the following GVM motors

- GVM210-150 (SAE-C 4-Loch Flansch, 14T 12/24 DP Welle / SAE-C 4 bolt flange, 14T 12/24 DP shaft)
- GVM210-200 (SAE-C 4-Loch Flansch, 14T 12/24 DP Welle / SAE-C 4 bolt flange, 14T 12/24 DP shaft)
- GVM210-300 (SAE-C 4-Loch Flansch, 14T 12/24 DP Welle / SAE-C 4 bolt flange, 14T 12/24 DP shaft)
- GVM210-400 (SAE-C 4-Loch Flansch, 14T 12/24 DP Welle / SAE-C 4 bolt flange, 14T 12/24 DP shaft)
- GVM310-125 (SAE-C 4-Loch Flansch, 14T 12/24 DP Welle / SAE-C 4 bolt flange, 14T 12/24 DP shaft)
- GVM310-200 (SAE-C 4-Loch Flansch, 14T 12/24 DP Welle / SAE-C 4 bolt flange, 14T 12/24 DP shaft)



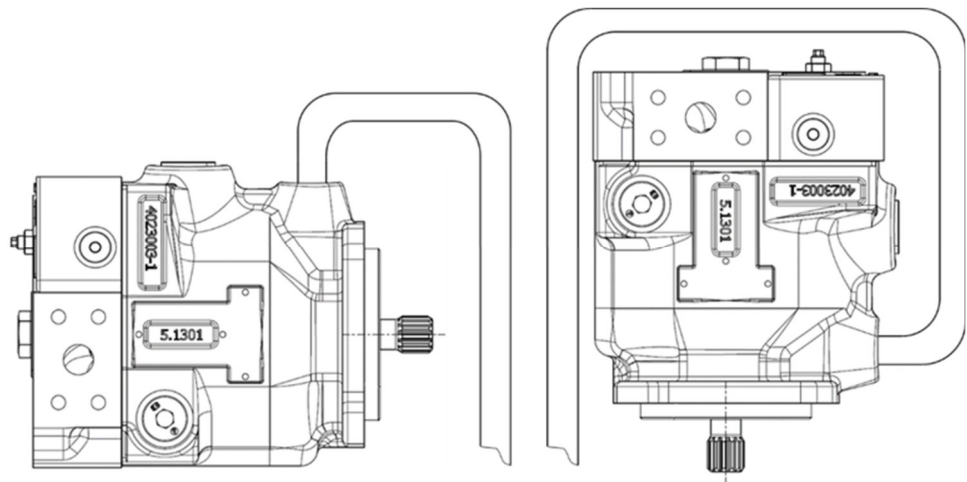
(DE) Die empfohlene Einbaulage ist eine horizontale Anordnung von Elektromotor und Pumpe. Die Einheit kann auch vertikal ausgerichtet sein. Dabei ist jedoch in jedem Fall das Handbuch des Elektromotors auf eventuelle Restriktionen zu prüfen. Weiterhin ist darauf zu achten, dass in jeder Einbaulage - vorallem in vertikaler Position mit obensitzendem Motor - die Luft im Kupplungsraum beim Befüllen der Pumpe entweichen kann.

(EN) The recommended mounting position is a horizontal alignment of electric motor and pump. The unit can also be positioned vertically. In doing so, the datasheet of the electric motor must be checked for possible restrictions. Furthermore it is to consider, that in any mounting position - especially in vertical arrangement with the motor above the pump - the air inside the coupling chamber can escape sufficiently during filling the pump.



(DE) Bei der Verschlauchung/ Verrohrung muss sichergestellt werden, dass die Leckölleitung höher gelegen ist, als der mit Öl gefüllte Kupplungsraum zwischen Pumpe und Elektromotor.

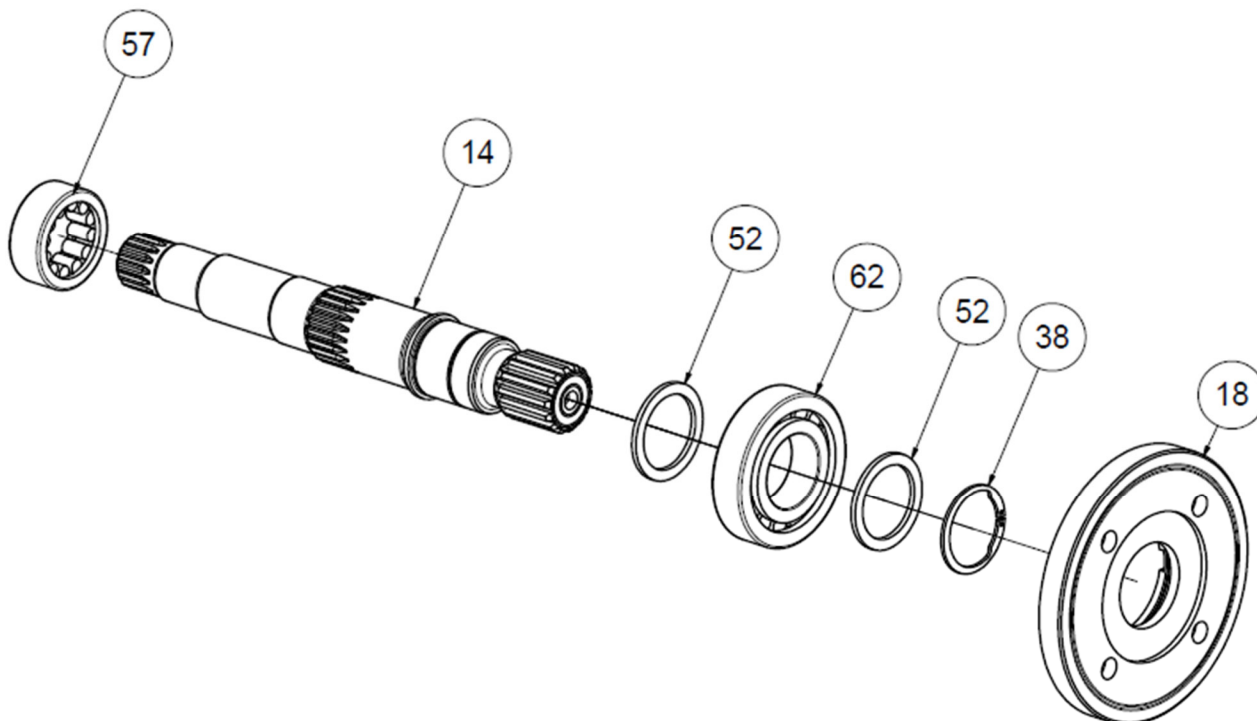
(EN) Please make sure, that the leakage line is placed above the oil flooded coupling chamber between pump and electric motor.



(DE) Vor dem Anbau an den Elektromotor muss geprüft werden, dass zwischen der Welle (Pos 14) dem Zentrierdeckel (Pos 18) ein Spalt vorhanden ist.

(EN) Before mounting the pump to the electric motor, please make sure that there is an open space between shaft (Pos 14) and pilot cover (Pos. 18).

PV032 – PV046
Explosionsdarstellung / Exploded View



Zuordnung der Positionsnummern zu den Ersatzteilsätzen
Linking Item Number and Replacement Kit

Pos.Nr.	Bezeichnung	Seite	Ersatzteilsatz
14	Welle / shaft	4	Welle / shaft
18	Zentrierdeckel / pilot cover	5	Zentrierdeckelsatz / pilot cover
38	Sicherungsring für Welle / Snap ring shaft	4	Welle / shaft
52	Stützscheibe, Welle / Washer shaft	4	Welle / shaft
57	Zylinderrollenlager, Anschlussplatte / Roller bearing	4	Welle / shaft
62	Zylinderrollenlager, Gehäuse / Roller bearing housing	4	Welle / shaft

		RK- PVBG2 WZ S E 47 X6036	Ersatzteil-Satz / Replacement kit PVplus, PV032 – PV046 Welle, verzahnt / shaft, splined SAE-Standard / SAE standard SAE-C Konstruktionsstand / design series 46 - 47 Wet Spline - X6030, X6036; X6050 enthält / includes:	
14	1	1450210	Welle, verzahnt, SAE, Wet-Spline / shaft, splined, SAE, Wet-Spline	
38	1	5004598	Sicherungsring für Welle / snap ring shaft AV35	
52	2	5003031	Stützscheibe / washer SS 35 x 45 x 2,5 DIN 988	
57	1	5005316	Zylinderrollenlager / roller bearing RNU-2204E-TVP2	
62	1	5001445	Zylinderrollenlager / roller bearing NUP-207-EC	

		RK- PVBG2 ZED S 45	Ersatzteil-Satz / Replacement kit PVplus, PV032 – PV046 Zentrierdeckel / pilot cover Anbaufansch / mounting interface SAE - ISO 3019-1 Konstruktionsstand / design series 40 - 47 enthält / includes:	
18	1	3046037-1	Zentrierdeckel SAE-B / pilot cover SAE B	